

# ПРОСТЫЕ ПРАВИЛА ТВОЕЙ БЕЗОПАСНОСТИ

МОСКОВСКАЯ  
ЖЕЛЕЗНАЯ  
ДОРОГА

ПРОСТЫЕ ПРАВИЛА  
ТВОЕЙ БЕЗОПАСНОСТИ



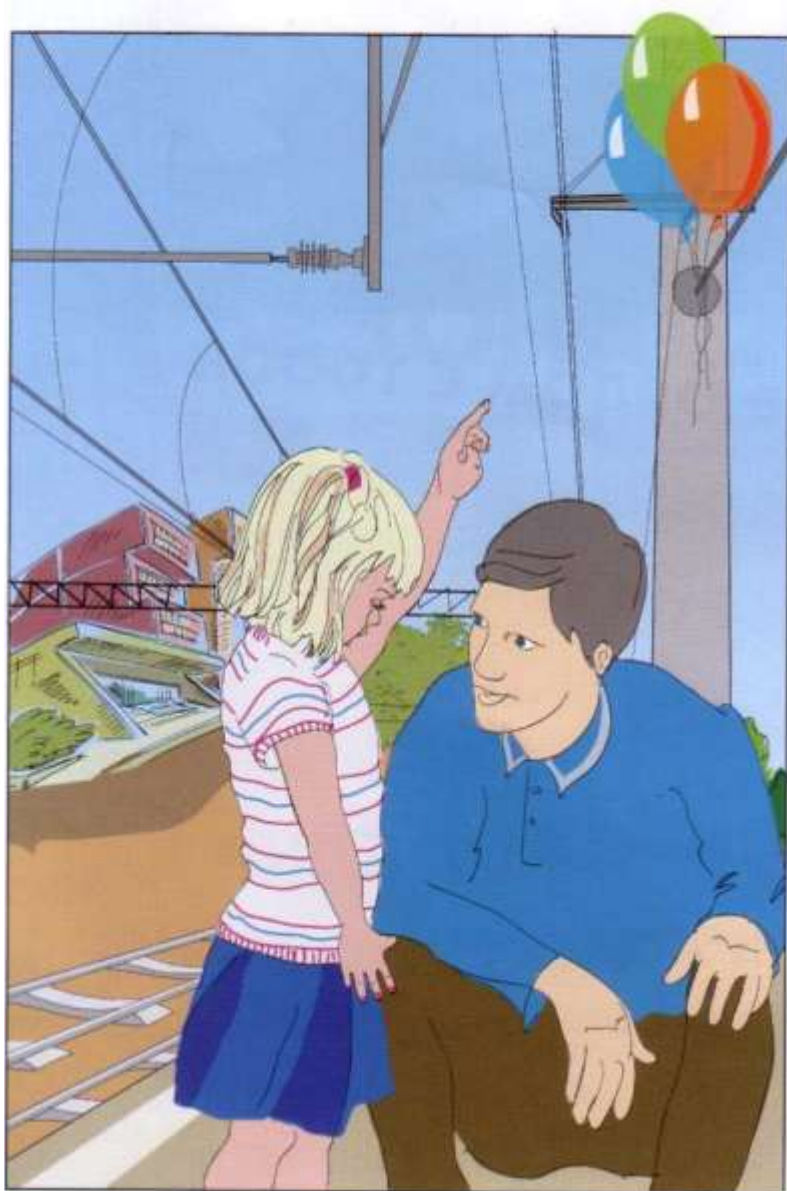


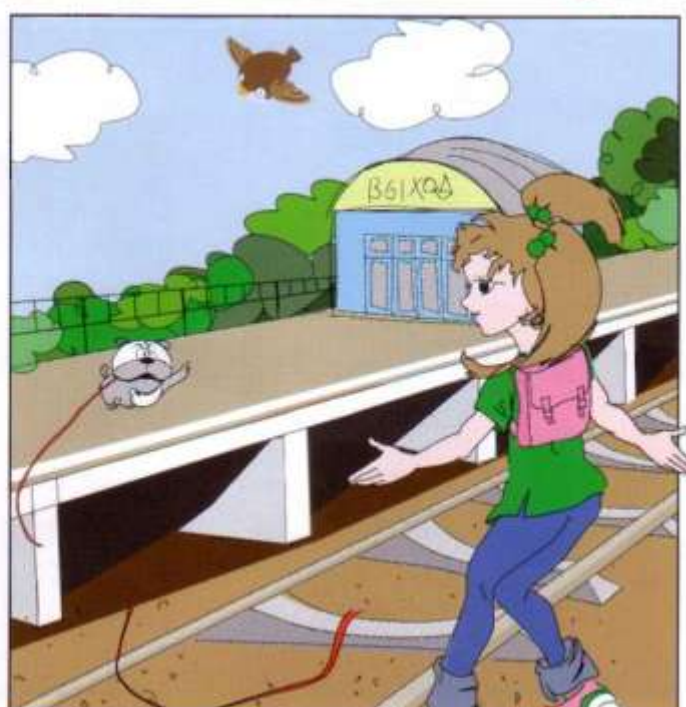
**В** вагоне рядом с тобой едут десятки пассажиров. Веди себя так, чтобы не мешать им.

**За нарушение порядка тебя могут высадить или доставить в милицию а твоих родителей – оштрафовать.**

**Н**апряжение в проводах железной дороги — почти **30000** вольт.

**Приближаться к ним на расстояние ближе 2-х метров опасно!**





**Д**

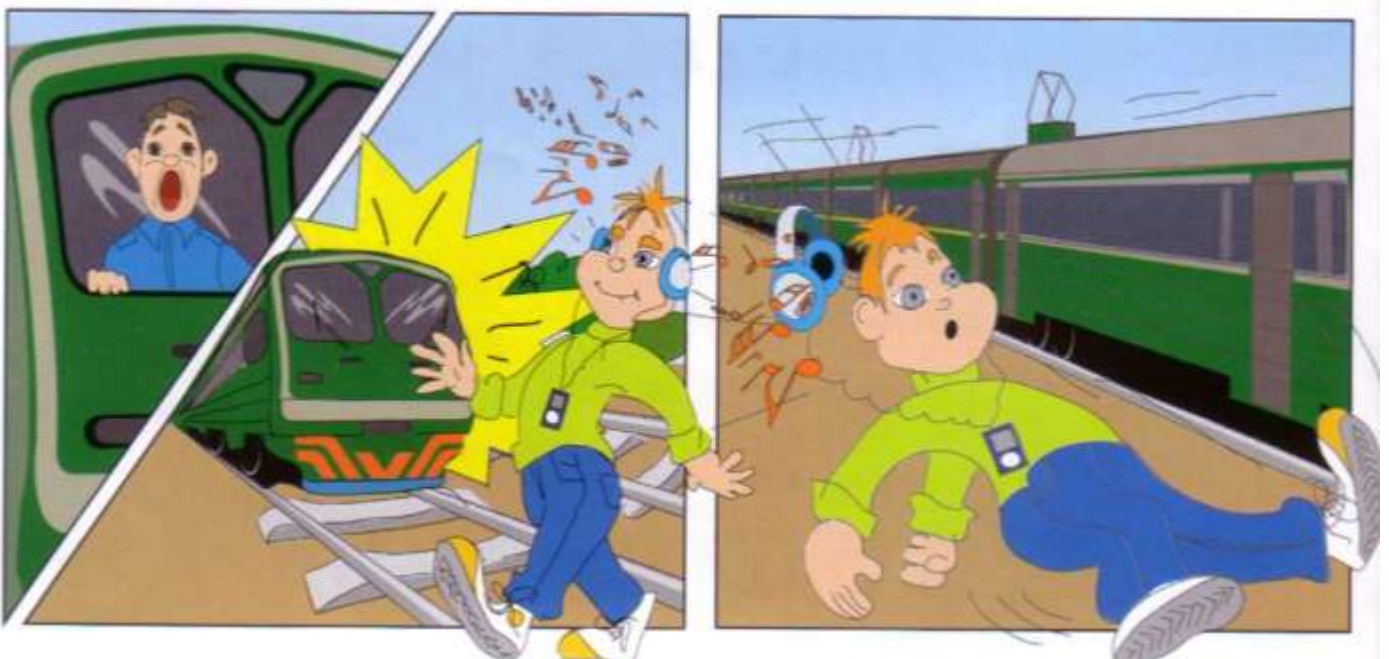
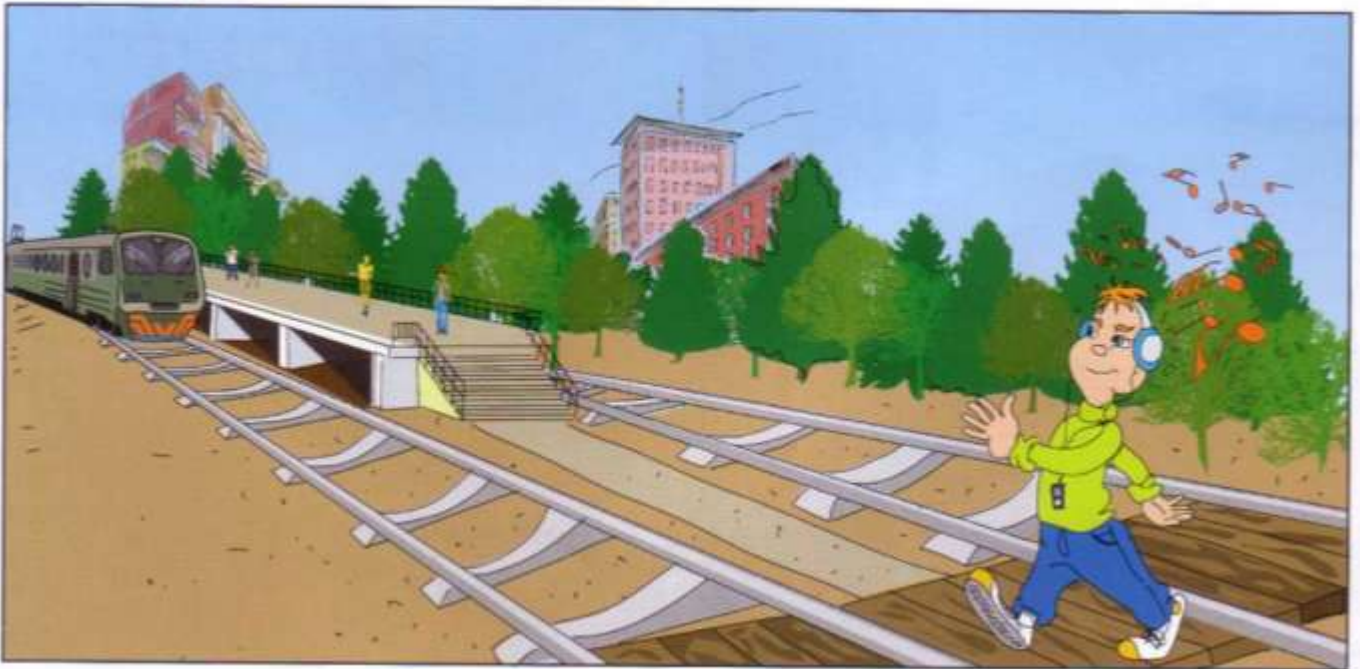
ля перехода через  
железнодорожные пути  
оборудованы специальные  
настилы, подземные и  
надземные **переходы**

Переходить через рельсы в  
других местах **ОПАСНО.**

# К

огда подходишь к железной дороге, обязательно **сними наушники.**

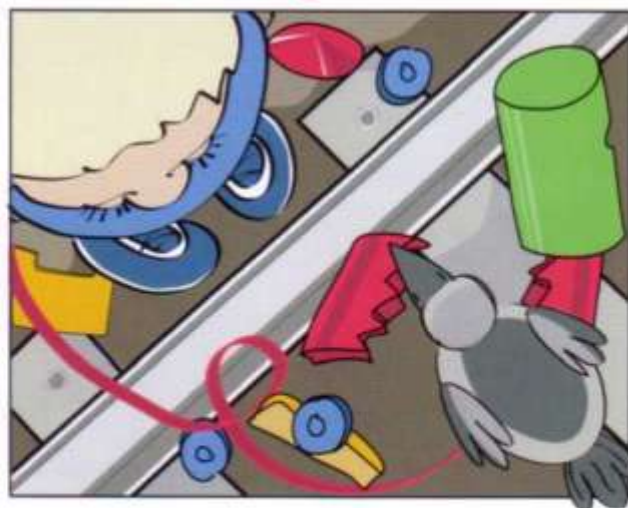
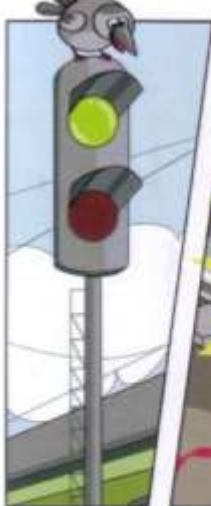
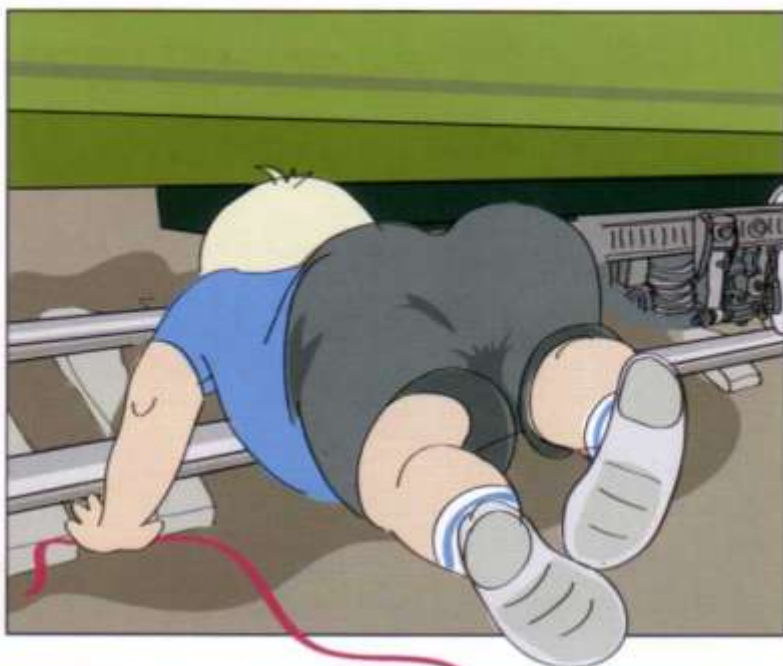
Из-за громкой музыки ты можешь **не услышать шум приближающегося поезда.**





**Б**росать снежки и камни  
в проходящий поезд  
очень опасно.

**Можно разбить стекло и ранить  
машиниста или пассажиров.**



**Д**

аже если очень спешишь,  
не подлезай под стоящий  
поезд и не перелезай через  
сцепку между вагонами.

Состав **может тронуться** в любой  
момент и ты будешь ранен или  
погибнешь.

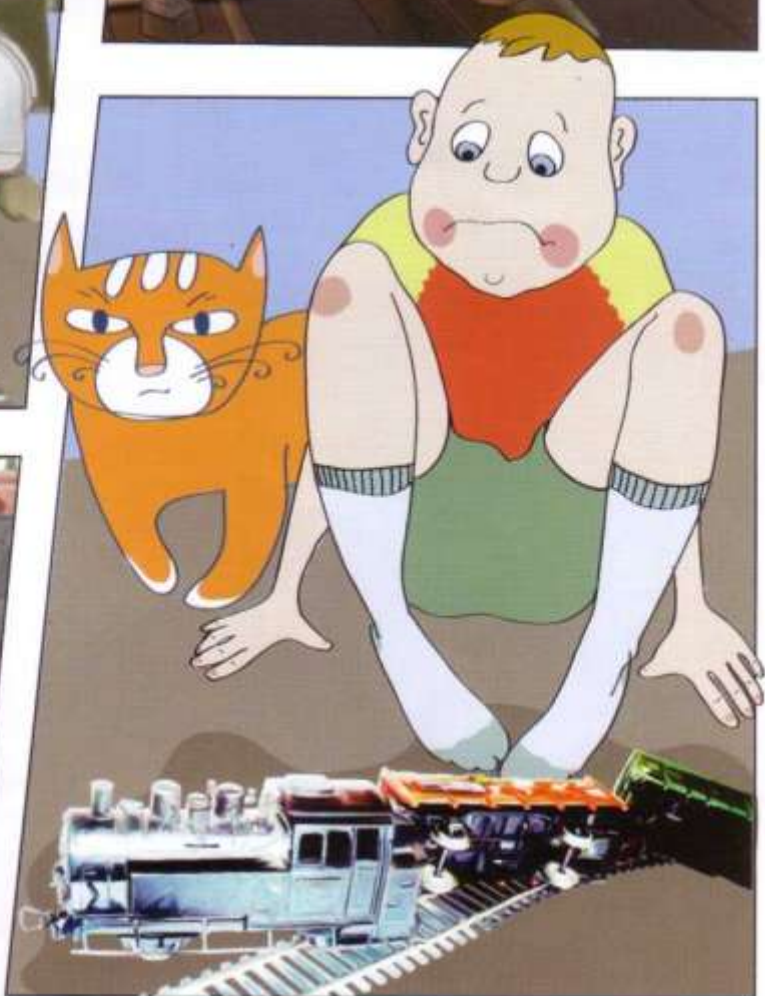
# И

грать и бегать рядом  
с железнодорожными  
путями очень опасно!

Еще опаснее **СЪЕЗЖАТЬ** на санках  
или лыжах **по склонам** в сторону  
железной дороги.

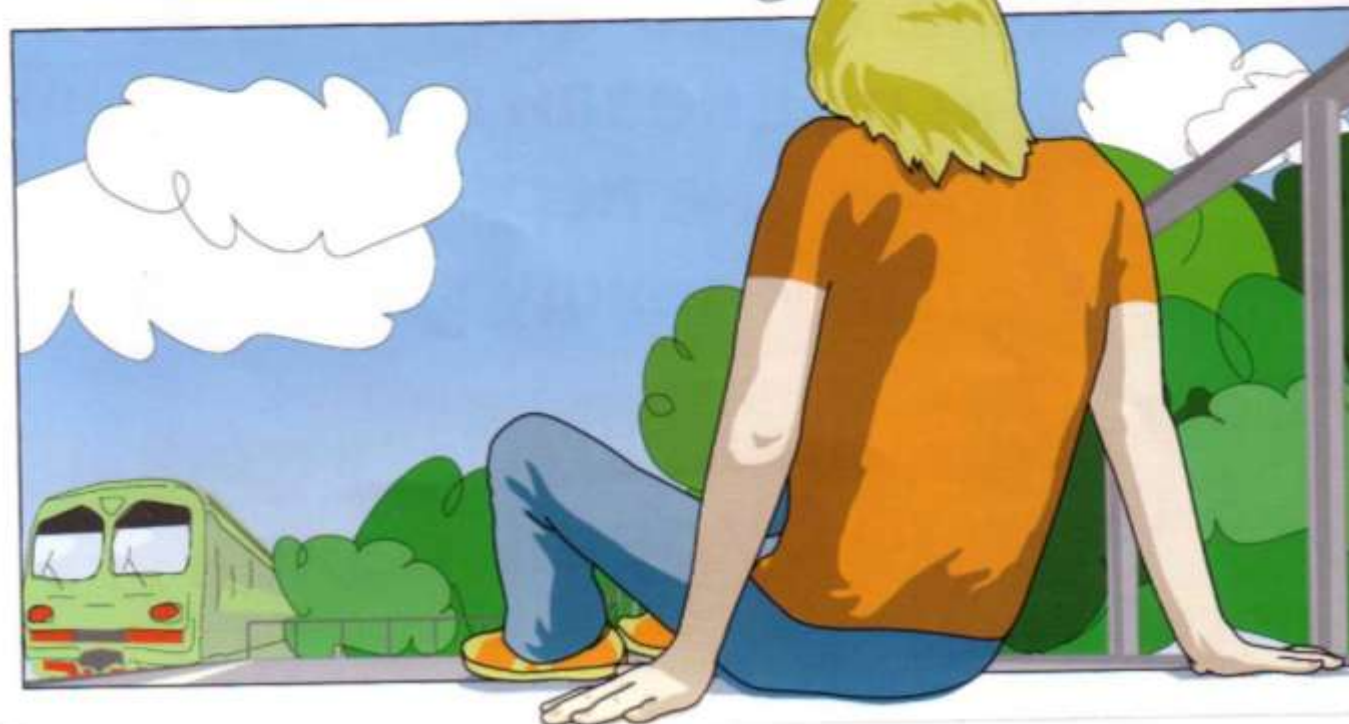




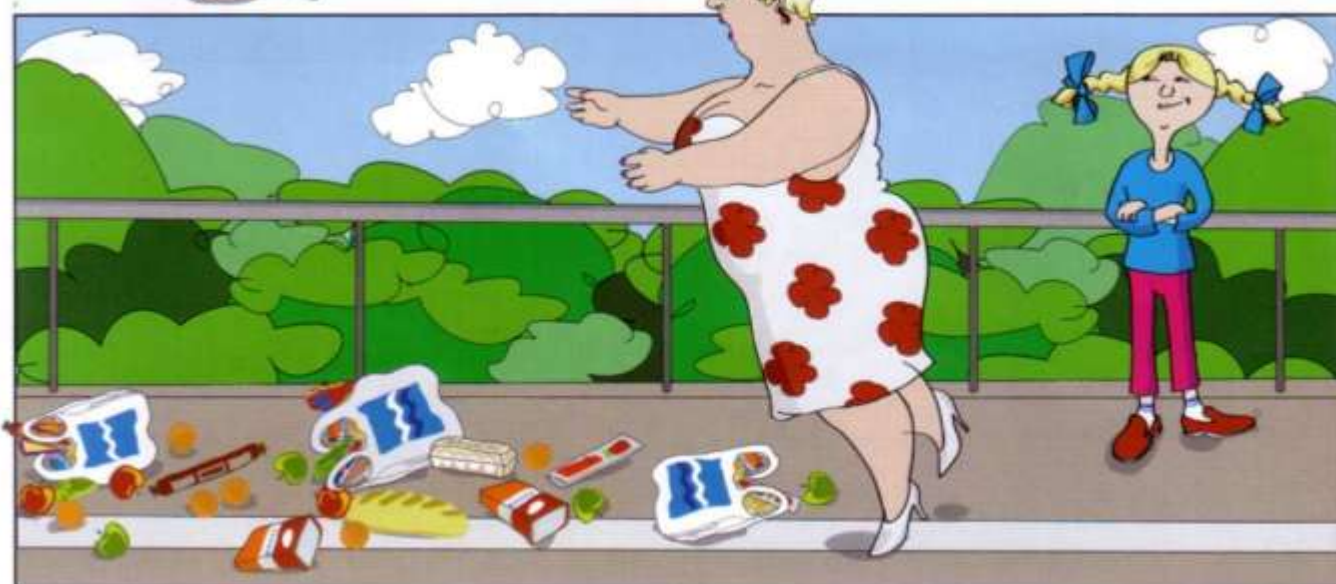


**К** ласть предметы на рельсы — опасная шалость. Такие игры приводят к крушению поезда. Разве ты хочешь стать виновником несчастья?

**П**рислоняться к дверям  
электрички или мешать  
им закрыться одинаково  
опасно. От толчка или  
внезапного открытия дверей ты  
можешь **выпасть из вагона** и попасть  
под колеса поезда.



**Б**елая линия вдоль края платформы **показывает** где **МОЖНО СТОЯТЬ**, не опасаясь, что тебя заденут выступающие части вагонов и локомотива. **Не заступай** за нее!

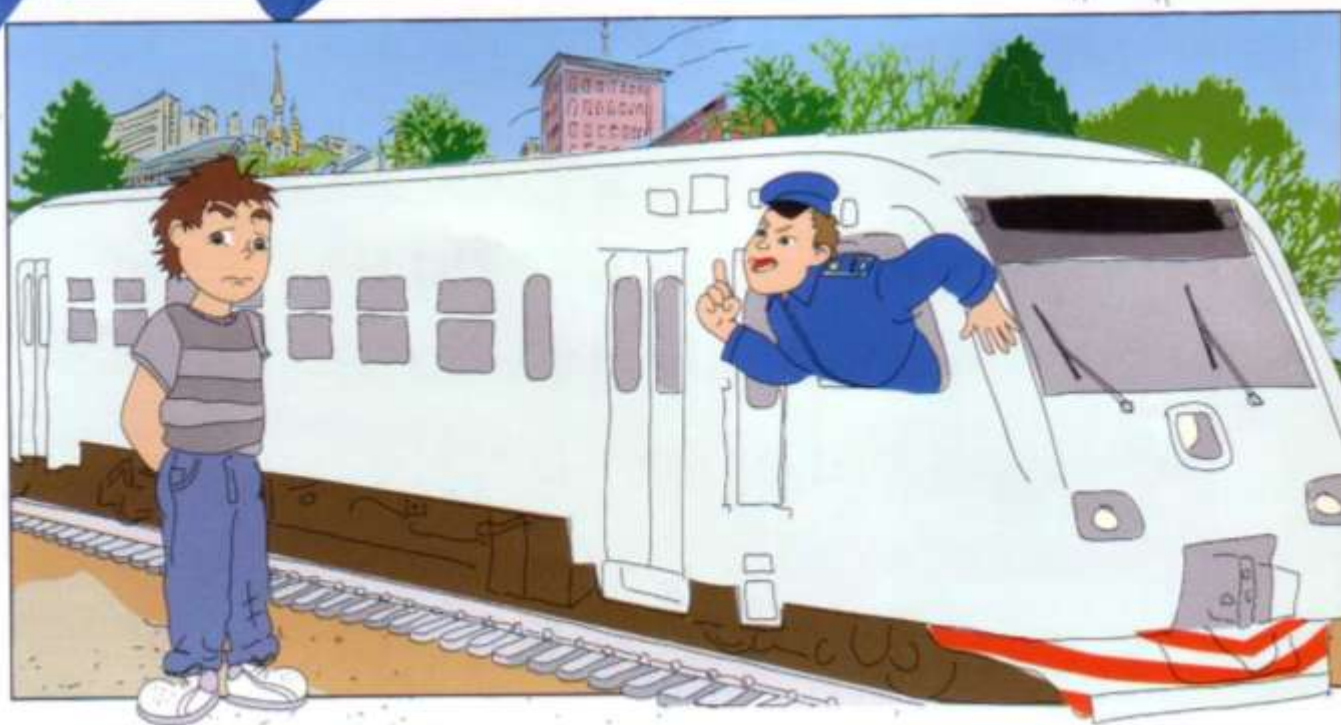


# Н

е ходи по путям!

Тормозной путь поезда —  
до 1 километра.

Машинист не успеет оста-  
новить состав, даже если заметит  
человека, идущего по рельсам.



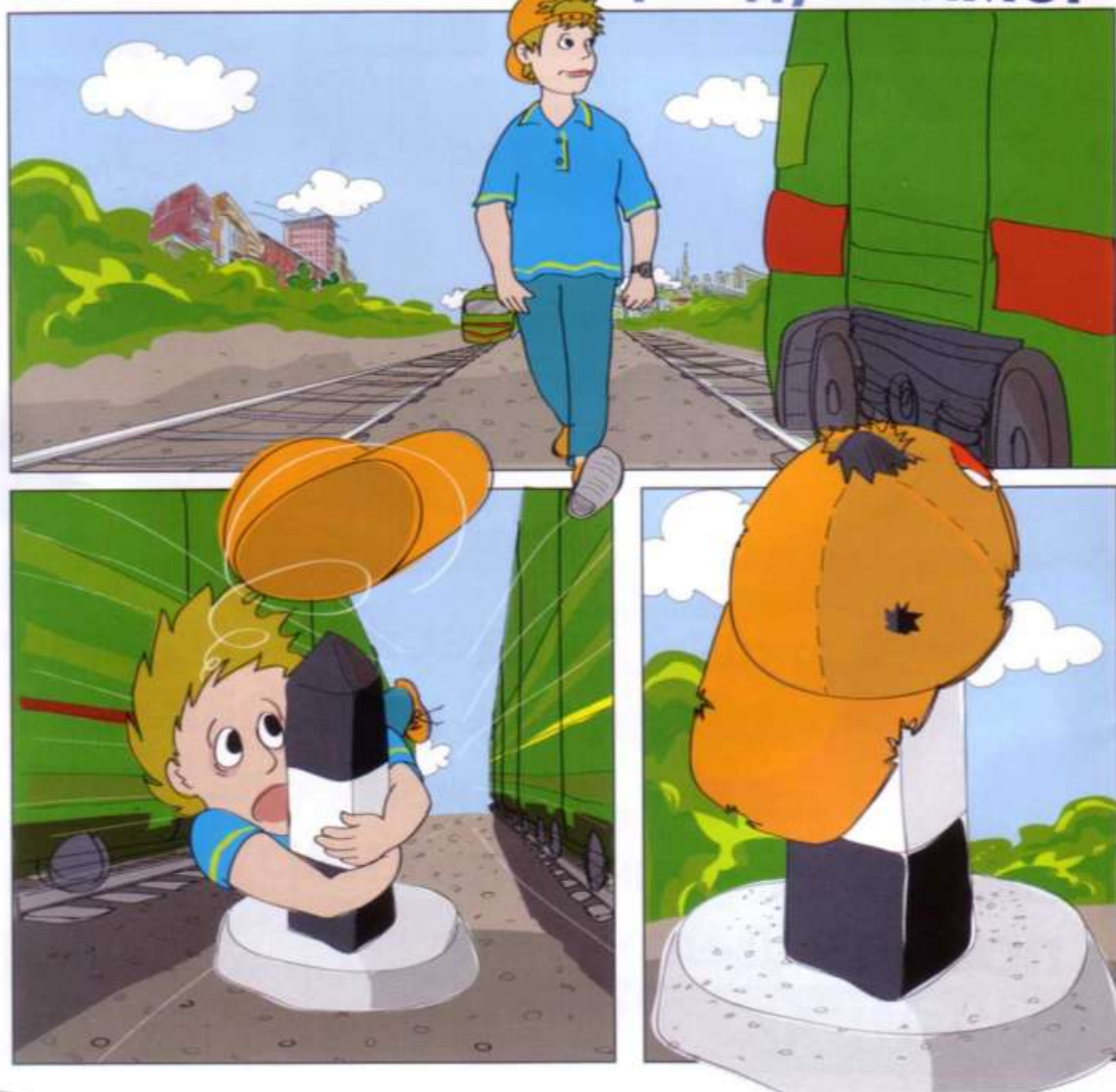


**Н**

**е высовывайся  
из окна поезда.**

**При движении на большой  
скорости ты рискуешь  
получить серьезную травму.**

**Е**сли идти по путям, можно оказаться между двумя встречными поездами. Чтобы воздушным вихрем тебя не затянуло под колеса, нужно **лечь и не вставать, пока составы не пройдут мимо.**





**П**о платформе нельзя бегать, кататься на велосипеде, скейтборде или роликах.

Если оступишься, можешь

**попасть под колеса** поезда!



**чень опасно прыгать с  
платформы: можно  
не успеть убежать от  
надвигающегося поезда.**

**Лучше опоздать на электричку,  
чем погибнуть!**

